

Pendant le confinement, mon G.E.M. est ouvert

G.E.M. veut dire Groupe d'Entraide Mutuelle

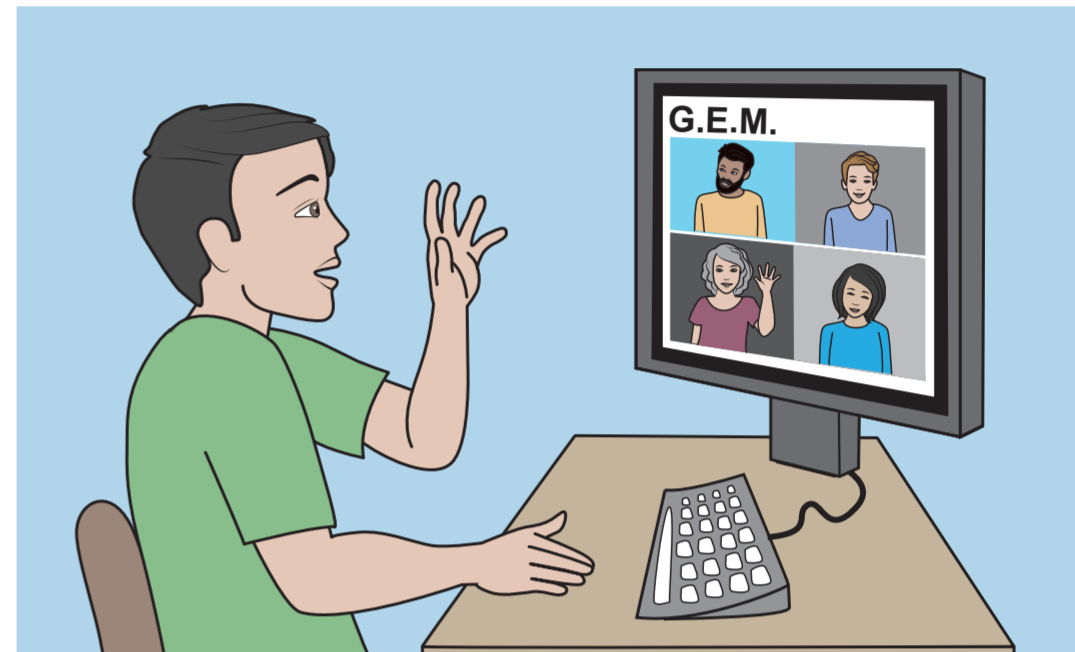
Pendant le confinement, je reste en contact avec mon G.E.M.

Pendant le confinement,
je peux me sentir seul.
Je m'ennuie !

Je peux parler à mon animateur du G.E.M.
ou à mes amis du G.E.M. :

par téléphone,

par visio.

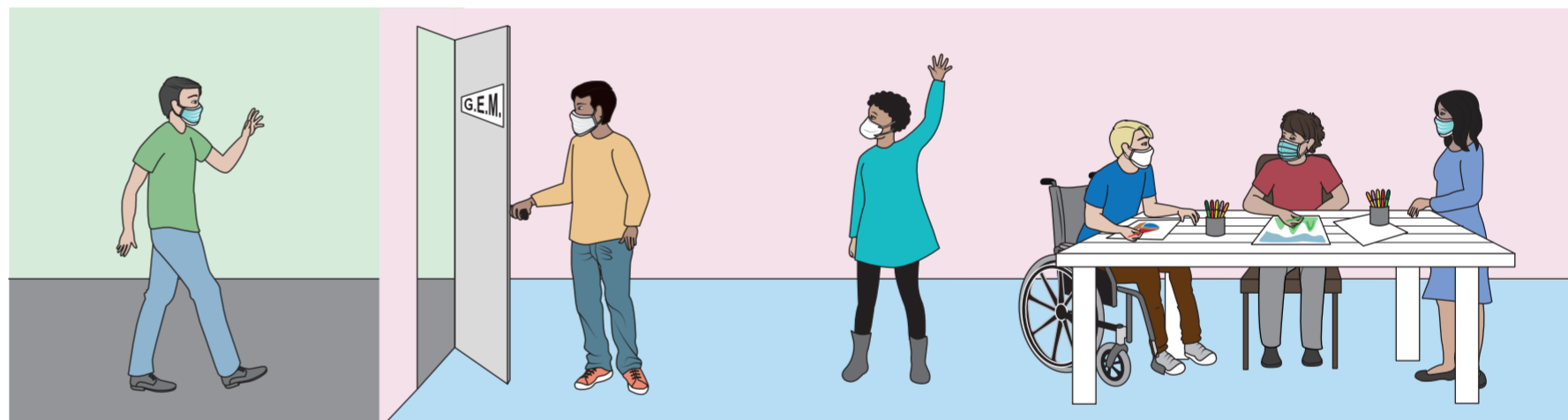


Je peux aussi aller au G.E.M.

J'appelle l'animateur pour m'inscrire.

Je vais au G.E.M.

On ne doit pas être plus de 6 personnes.

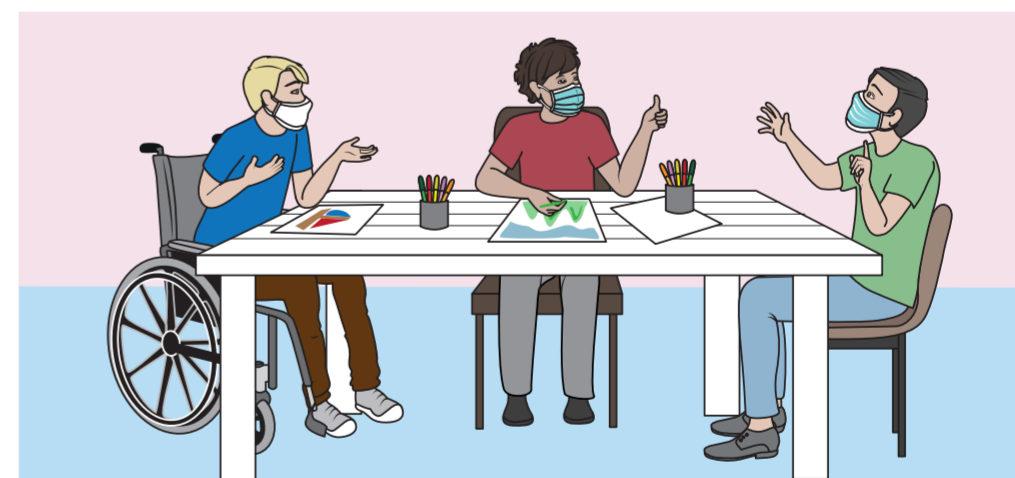
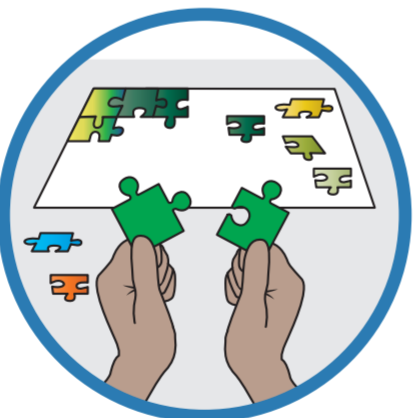


Je fais des activités qui me plaisent.

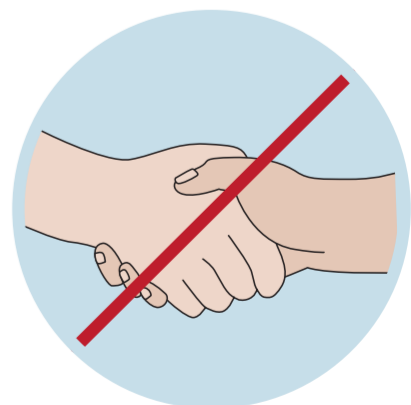
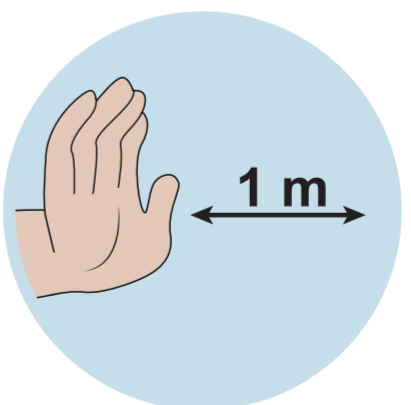
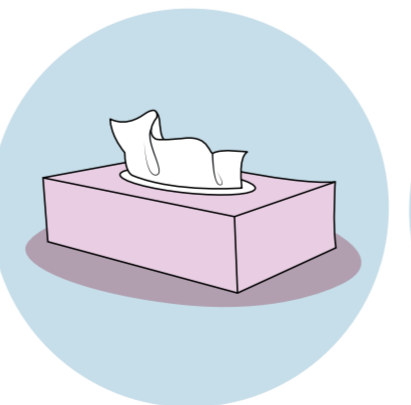
Je dessine, je fais un puzzle, je bricole, je cuisine...

Je peux aussi discuter.

Ca me fait du bien !



Je respecte les gestes barrière.



Ce poster a été créé par SantéBD avec l'ARS Nouvelle Aquitaine.



Retrouvez tous les documents faciles à comprendre sur la COVID-19 sur www.santebd.org